

## 구미·창원·완주 산단, 문화로 다시 뚝다!

- 5. 30. ‘2025년 문화선도산업단지 조성사업 출범식’에서 문화선도산단 3개소 청사진과 조성계획 공개
- 문체부, 산업부·국토부와 함께 문화기반시설 및 문화프로그램 집중지원

문화체육관광부(이하 문체부, 장관 유인촌), 산업통상자원부(이하 산업부, 장관 안덕근), 국토교통부(이하 국토부, 장관 박상우)는 5월 29일(목) 경북 구미, 경남 창원, 전북 완주 등 3개 지자체가 참석한 가운데 서울역 게이트웨이타워에서 ‘2025년 문화선도산업단지 조성사업 출범식’을 개최했다.

문화선도산단은 범부처 합동으로 발표한 「문화를 담은 산업단지 조성 계획(’24년 9월)」의 핵심 추진 과제로서 2027년까지 10개소를 지정할 계획이다. ▲각 산업단지의 주력업종·역사성 등을 반영해 통합 브랜드와 상징물(랜드마크)을 구축하고, ▲문체부·산업부·국토부의 기반 시설 확충 사업, 문화·콘텐츠 사업을 집중 지원해 산업단지를 청년이 찾는 활력 넘치는 공간으로 전환하는 것을 목표로 한다.

2025년 문화선도산단은 관계 부처 합동 공모와 민간평가위원회 현장실사 및 대면 평가를 거쳐 구미국가산업단지과 창원국가산업단지, 완주일반산업단지 총 3개소가 선정(3. 25.)됐다. 올해 선정된 문화선도산단의 청사진은 다음과 같다.

❶ 구미국가산업단지의 비전은 ‘산업유산과 문화가 공존하는 청년이 살고 싶은 집(GIP1969 Industry Playground)’이다. ▲섬유산업의 역사성이 보존된 건축물(방림)을 활용해 상징물(랜드마크)을 조성한다. 상징물(랜드마크) 바로 옆 부지에 공원과 공연 광장, 지하 주차장을 신축하고, 상징물(랜드마크)부터 낙동강변로에 이르는 거리(1공단로)의 경관도 개선한다. 상징물(랜드마크)을 중심으로 문화시설을 집적해 문화핵심거점으로 조성하는 것이

특징이다. 이 밖에도 ▲산단 내 일부 건축물 외벽 전체에 산단 콘텐츠를 전시할 공간(미디어 월/미디어 파사드)을 구축하고, ▲매월 산단 근로자들을 위한 축제 공연을 개최하는 등 산단 내 문화 콘텐츠를 확충한다.[붙임 2]

**② 창원국가산업단지의 비전은 ‘기계·방산을 품은 메타 문화산단’이다.** ▲상징물(랜드마크) 내에 정밀기계·방산을 주제로 체험·전시관을 조성한다. 국내 최대 기계 종합 산단에 걸맞은 브랜드를 구축하기 위해 기계·방위 산업과 문화예술을 융합해 체험 콘텐츠를 발굴·전시하고, 관련 기업들과 연계한 ‘산업관광 투어’를 운영한다. 이 밖에도 ▲산단을 가로지르는 남천변의 경관과 보행자 통행로 등을 개선하고, 마산과 연결되는 산단 진입로인 봉암교를 확장해 물류 교통을 개선한다. ▲창원산단 근로자예술제 개최 등 근로자들을 위한 문화프로그램도 확대할 예정이다.[붙임 3]

**③ 완주일반산업단지의 비전은 ‘일하고, 즐기고, 성장하는 문화융합 선도 산단 1번지’이다.** ▲완주산단의 역사(농업, 자동차, 수소)를 홍보하고 산단 내 자동차산업과 수소산업을 체험할 수 있는 상징물(랜드마크)을 조성한다. 또한 산단 내 근로자 종합복지관을 영상제작과 3차원 모델링 등의 교육 공간으로 탈바꿈해 자동차·수소산업과 연계한 창작 프로그램을 운영한다. 이 밖에도 ▲산단 내 공원에 야외공연장과 조경 쉼터를 조성하고, 산단 인근의 폐교를 문화소통거점으로 새단장하는 등 문화기반시설을 구축하며, ▲근로자 음식 축제와 공예·음악 등 문화체험프로그램을 운영한다.[붙임 4]

문화선도산단 3개소에서는 청년근로자 200여 명이 참여하는 ‘청년디자인 리빙랩’도 운영한다. 이를 통해 청년의 입장에서 산단 공간을 개조하기 위한 아이디어를 발굴하고, 근로자에게 꼭 필요한 생활·여가·안전·관광 분야의 프로그램과 서비스를 제안·개발할 예정이다.

이번 출범식에서는 구미시장, 창원부시장, 완주군수가 직접 참석해 각 문화선도산단의 비전과 상세한 조성계획을 발표했다. 또한 3개 지자체와 한국산업단지공단, 한국디자인진흥원, 지역문화진흥원, 국토연구원 등 사업 전담 기관 간의 협약식도 진행했다.

문체부 이정우 문화예술정책실장은 “문화선도산단 조성사업은 문화의 힘으로 노후 산단을 활성화하고, 국가 발전에 이바지한 산단 근로자의 자긍심을 높이기 위한 사업”이라며, “노후 산단이 지역의 새로운 문화 중심지로 거듭날 수 있도록 적극 지원하겠다.”라고 밝혔다.

산업부 오승철 산업기반실장은 “문화선도산단 조성을 위해 산업부, 문체부, 국토부 3개 부처가 칸막이를 허물고 전방위로 협력 중”이라며, “구미·창원·완주시 모두 각 산단의 대표 산업들과 연계해 특색있는 비전과 계획을 제시해 주었다.”라고 밝혔다.

국토부 이상주 국토도시실장은 “노후화된 산업단지가 경제성장 동력으로서 역할을 지속할 수 있도록 재생 사업을 통한 도로·주차장 등 기반 시설 정비와 함께 문화시설을 확충해나가겠다.”라며, “지자체와 함께 재생 사업계획을 수립하는 과정에서 기존 전통산업에서 첨단산업으로의 전환도 적극 추진해 나갈 계획”이라고 밝혔다.

- 붙임 1. '25년 문화선도산단 조성사업 출범식 개요  
 2. '25년 문화선도산단 조성계획(구미)  
 3. '25년 문화선도산단 조성계획(창원)  
 4. '25년 문화선도산단 조성계획(완주)

담당 부서	문화체육관광부 지역문화정책과	책임자	과장	김경화 (044-203-2611)
		담당자	사무관	허권 (044-203-2607)
담당 부서	산업통상자원부 입지총괄과	책임자	과장	이재석 (044-203-4430)
		담당자	사무관	장재원 (044-203-4407)
담당 부서	국토교통부 산업입지정책과	책임자	과장	김민태 (044-201-3674)
		담당자	사무관	김효석 (044-201-3663)



더 아픈 환자에게 양보해 주셔서 감사합니다  
**가벼운 증상은 동네 병의원으로**



□ 행사개요

- (일시/장소) 5. 29.(목) 10:00~11:30 / 서울 용산구 게이트웨이타워 2층
- (주최) 문화체육관광부, 산업통상자원부, 국토교통부
- (주관) 한국산업단지공단
- (참석자) 문체부, 산업부, 국토부, 지자체, 전담기관 등
  - 문체부 문화예술정책실장, 지역문화정책과
  - 산업부 산업기반실장, 입지총괄과
  - 국토부 국토정책관, 산업입지정책과
  - 지자체 구미시장, 창원제2부시장, 완주군수 등
  - 전담기관 한국산업단지관리공단, 한국디자인진흥원, 국토연구원, 지역문화진흥원
- (주요내용)
  - 문화선도산단 조성계획 및 비전 발표 (구미, 창원, 완주)
  - 문화선도산단 협약식 체결

□ 세부 일정(안)

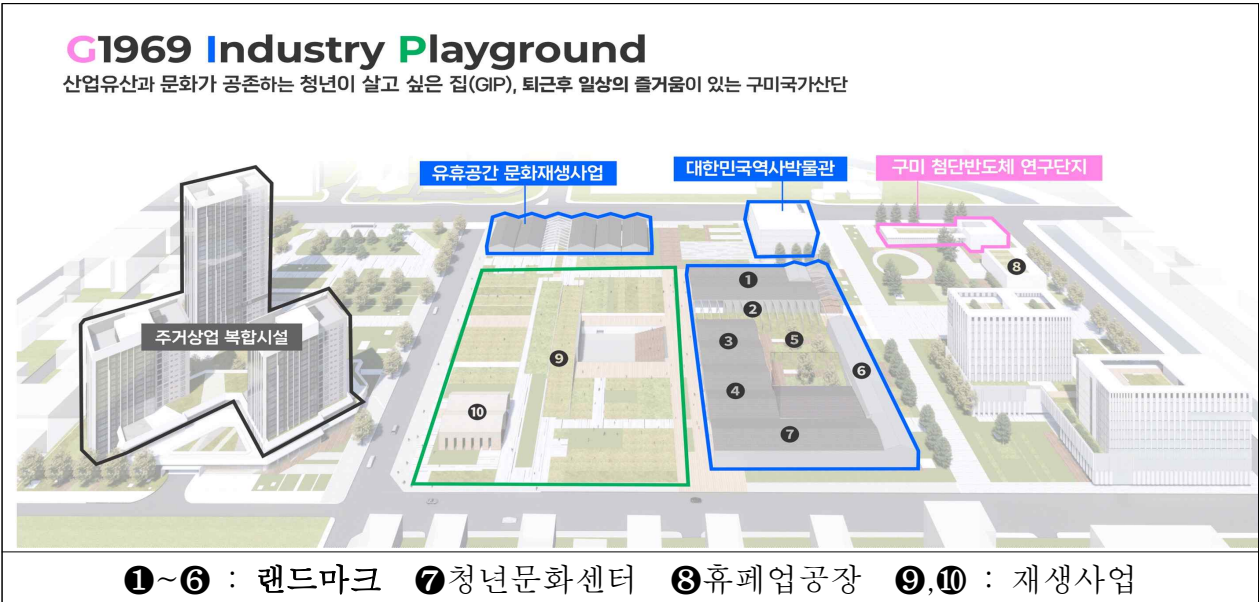
시간		행사내용	비고	
식전	10:00~10:10	'10	• 사전 환담	환담장
출 범 식	10:10~10:25	'15	• 인사말씀	-
	10:25~11:00	'35	• '25년 문화선도산단 조성계획 발표 (구미→창원→완주)	지자체
	11:00~11:05	'5	• 「문화를 담은 산업단지 향후 추진계획」 보고	산단공
	11:05~11:15	'10	• '청년 디자인 리빙랩' 운영계획 보고	한국디자인진흥원
	11:15~11:30	'15	• 문화선도산단 관련 자유 발언 * ①산단공 이사장, ②디자인진흥원 원장, ③지자체장 등 발언	-
	11:30~11:35	'5	• '25년 문화선도산단 협약식 체결	참여기관-지자체
	11:35~11:40	'5	• 기념촬영	-

1. 비전

산업유산과 문화가 공존하는 청년이 살고 싶은 집

G (첨단산업 성장 기반 구축) - I (산업유산과 문화의 연결) - P (청년들의 놀이광장)

2. 주요 사업부지 위치



3. 사업계획 주요 특징

- 섬유산업 역사성을 보전한 랜드마크를 조성(공단동282), 그 인근으로 공원, 주차장, 돌봄센터, 거리 경관개선 등 문화시설 집적화

4. 지원 사업명

(●) 랜드마크 부지 인근 위치

소관부처	사업명	주요 내용
산업부	문화를 담은 브랜드산단 조성(문화브랜딩)	청년디자인리빙랩 운영 및 브랜드 개발
	(●)문화를 담은 브랜드산단 조성(랜드마크)	산업단지 랜드마크 조성
	노후공장 청년친화 리뉴얼	노후공장 내·외관 개선
	아름다운 거리 플러스 조성	주요 가로 경관 개선
	(●)청년문화센터 건립	청년 친화형 복합문화공간 구축
문체부*	(●)휴폐업공장 리모델링	휴폐업공장 리모델링 후 임대
	(●)문화가 있는 날(구석구석 문화배달)	산단 특화 문화 프로그램 기획·운영
	(●)지역콘텐츠산업 균형발전 지원	지역 특성에 맞는 콘텐츠 활용 연계사업
국토부	(●)부처연계형 노후산단개발(재생사업)	산단 기반시설 등 재개발

\* 청년공예오픈스튜디오 사업 X

#### 4. 세부사업 내용

##### ① 랜드마크 및 문화브랜드

- 기존 건축물\*의 역사성을 보전하여 고밀·복합 랜드마크가 아닌 경관 차별화 도모
- 산업(섬유), 스포츠, 문화소극장, 상업시설 등이 어우러진 복합문화 체험공간 조성

\* (주)방림이 생산시설 해외이전('05년) 후 섬유원자재 물류창고로 운영 중



- 문체부 지원사업(S/W)의 주된 장소(H/W)로 활용 예정

##### ② 청년복합문화센터 및 휴폐업공장 리모델링 (랜드마크 부지 내)

- 근로자 신체·정신 케어(명상·요가, 여기체합), 아동 돌봄 교육 등 퇴근 후 문화 거점



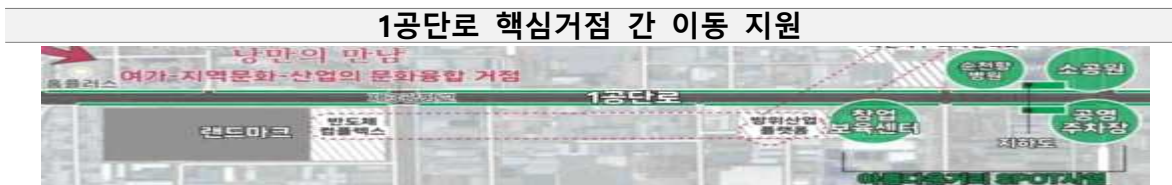
- 구미 첨단반도체 연구단지와 연계하여 디자인반도체 창업·벤처기업 지원시설 조성

##### ③ 문화가 있는 날 및 지역콘텐츠산업 균형발전 지원 (문체부)

- 랜드마크 조성 축하축제, 라면축제 등 산단 문화여건 개선 프로그램 운영
- 산단 내 미디어 월/파사드를 구축, 산단 50년 역사와 미래를 형상화한 콘텐츠 전시

##### ④ 노후공장청년친화리뉴얼 및 아름다운 거리 조성

- 핵심시설이 위치한 1공단로 보행환경 개선으로 랜드마크~낙동강로 유동인구 증대



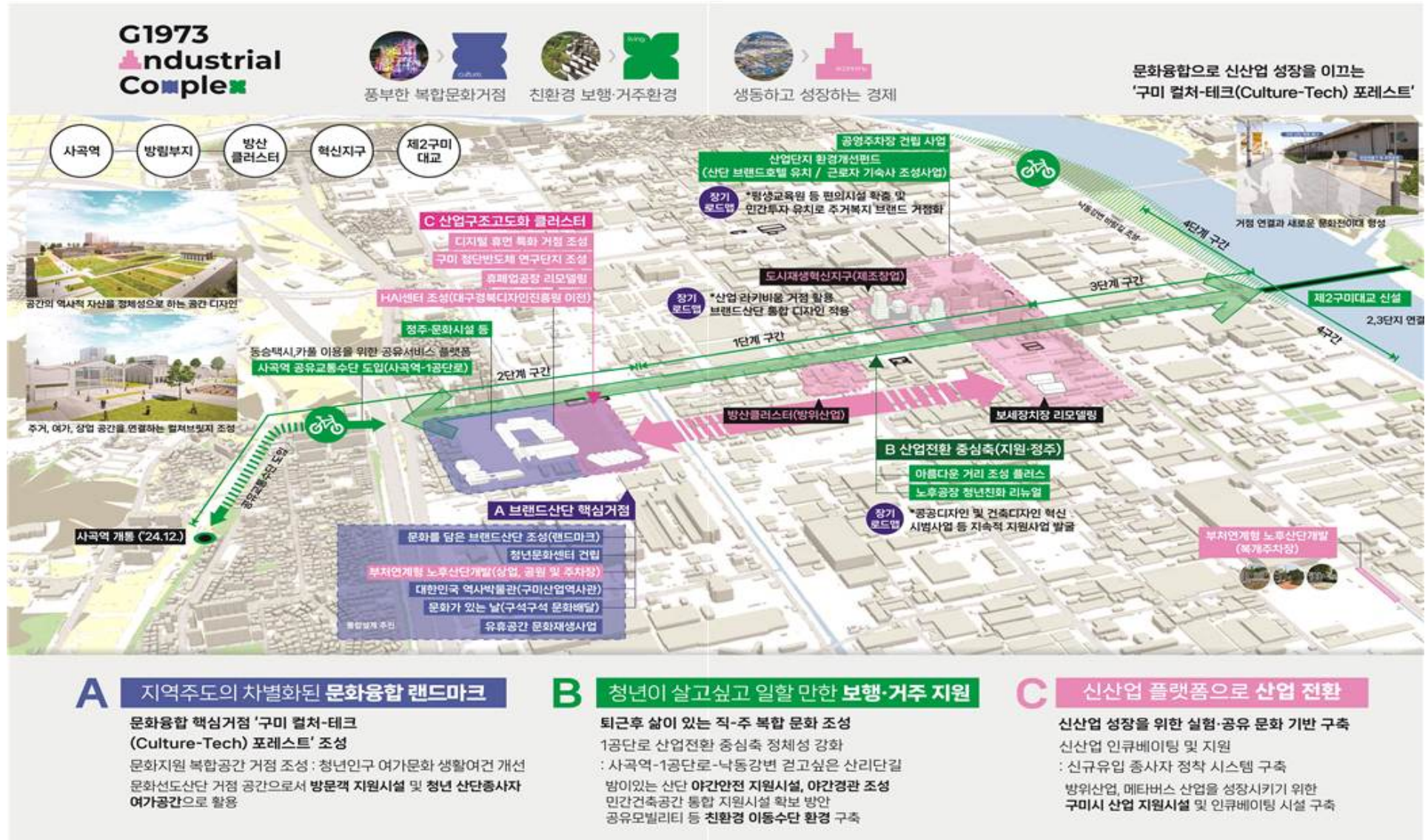
- 노후공장의 외부 근로복지 환경 개선 사업할당 20개소 중 4개소를 1공단로와 연계

##### ⑤ 부처연계형 노후산단개발사업 (국토부)

- 랜드마크 인근 개방형 공원 및 편의시설(F&B) 조성, 디자인 개선 주차장 신축



## 5 사업 조감도

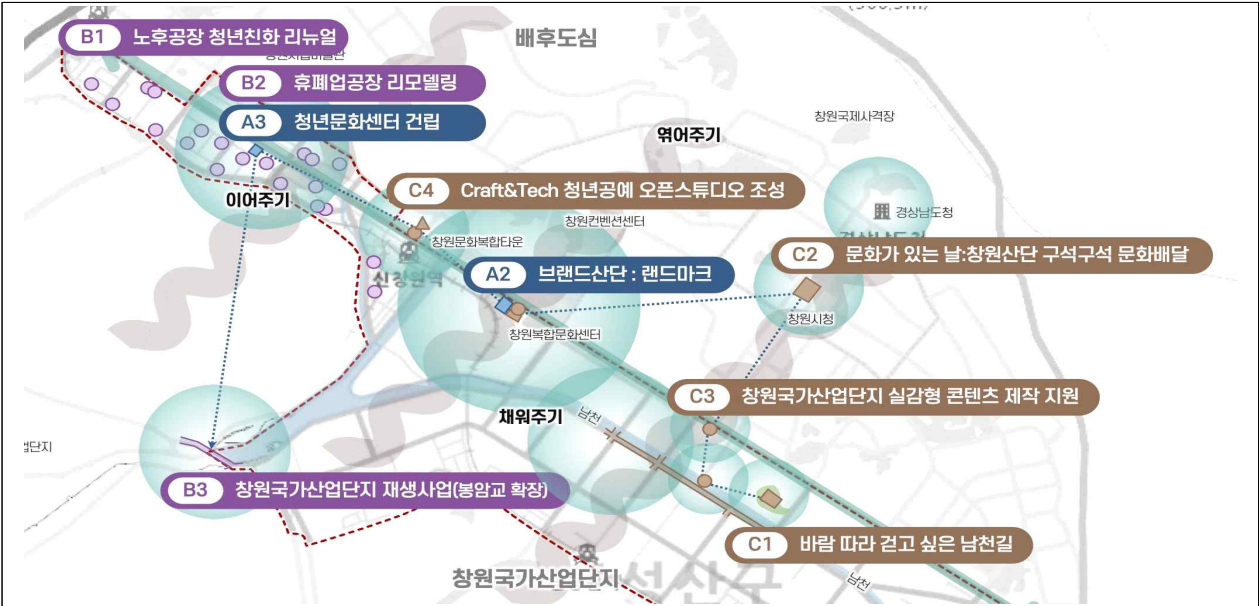


**1. 비전**

**기계방산을 품은 메타 문화산단, 창원**

특화된 산업과 문화 콘텐츠를 활용한 찾아오고 싶은 산업단지 조성

**2. 주요 사업부지 위치**



**3. 사업계획 주요 특징**

- 기계·방산 테마의 체험·전시관과 산업 관광투어를 기획하고, 관련 문화 콘텐츠를 제작하는 등 국내 최대 정밀기계 종합 산단에 걸맞는 브랜드 구축

**4. 지원 사업명**

소관부처	사업명	주요 내용
산업부	문화를 담은 브랜드산단 조성(문화브랜딩)	청년디자인리빙랩 운영 및 브랜드 개발
	문화를 담은 브랜드산단 조성(랜드마크)	산업단지 랜드마크 조성
	노후공장 청년친화 리뉴얼	노후공장 내·외관 개선
	아름다운 거리 플러스 조성	주요 가로 경관 개선
	청년문화센터 건립	청년 친화형 복합문화공간 구축
문체부	휴폐업공장 리모델링	휴폐업공장 리모델링 후 임대
	문화가 있는 날(구석구석 문화배달)	산단 특화 문화 프로그램 기획·운영
	지역콘텐츠산업 균형발전 지원	지역 특성에 맞는 콘텐츠 활용 연계사업
국토부	청년공예 오픈스튜디오	청년 공예가의 창·제작 공간 조성 지원
	부처연계형 노후산단개발(재생사업)	산단 기반시설 등 재개발
-	-	-

#### 4. 세부사업 내용

##### ① 랜드마크 및 문화브랜딩

- 기계·방산 테마의 체험·전시관 구성 및 창원산단 산업인프라\*와 연계한 관광 투어 개발 등으로 창원의 복합문화거점 조성 (KOREA DEFENCE PLAZA)

\* (관광예시) 랜드마크→실탄사격체험장→육군종합정비창→현대로템→한화에어로



##### ② 청년문화센터 및 휴폐업공장리모델링

- 활성화구역\* 도입으로 산업시설용지를 복합용지로 변경하여 관련 인프라 구축
- \* 산단 재생산업지구 일부 지역에 대해 개발규제를 완화하고 기반시설 우선 지원
- 중소기업 밀집지역에 복합문화공간 조성 및 문화·예술인 활동공간 마련



- 노후공장 철거 후, 방산 문화 창업기업을 위한 가변형 소규모 공장·사무실 제공

##### ③ 문화가 있는 날 및 지역콘텐츠산업 균형발전 지원 (문체부)

- 산단 문화축제, 기업 점심콘서트 지원, 동호회 육성 등 근로자 문화 참여기회 확대
- 방위·정밀기계 등 산업 특수성을 고려한 창원산단 미디어아트 제작

##### ④ 노후공장 청년친화 리뉴얼 사업 및 아름다운거리 사업

- 공장 외부 경관개선 및 조명설치를 필수로 포함하여 밤이 빛나는 산업단지 조성
- 창원산단을 가로지르는 남천에 아름다운 거리 조성하여 이용 편의성 확대



##### ⑤ 부처연계형 노후산단 개발 (국토부)

- 산단 진입로인 봉암교\*를 확장(4→8차선)하여 교통정체 해소 및 물류환경 개선
- \* 창원국가산단과 마산 자유무역지역을 연결, 현재 타당성 재조사 중

## 5 사업 조감도



**1. 비전**

**일하고, 즐기고, 성장하는 문화융합 선도산단 1번지**

농업으로 시작하고, 자동차 산업으로 기반을 구축하며, 첨단산업을 넘어 수소 미래도시로

**2. 주요 사업부지 위치**



**3. 사업계획 주요 특징**

- 산단 내 (수소)자동차산업, 수소특화국가산업단지 등과 연계하여 수소산업을 체험 가능한 복합문화공간과 교육기관 등 조성

**4. 국비 지원금액**

소관부처	사업명	주요 내용
산업부*	문화를 담은 브랜드산단 조성(문화브랜딩)	청년디자인리빙랩 운영 및 브랜드 개발
	문화를 담은 브랜드산단 조성(랜드마크)	산업단지 랜드마크 조성
	노후공장 청년친화 리뉴얼	노후공장 내·외관 개선
	아름다운 거리 플러스 조성	주요 가로 경관 개선
문체부	청년문화센터 건립	청년 친화형 복합문화공간 구축
	문화가 있는 날(구석구석 문화배달)	산단 특화 문화 프로그램 기획·운영
	지역콘텐츠산업 균형발전 지원	지역 특성에 맞는 콘텐츠 활용 연계사업
국토부	청년공예 오픈스튜디오	청년 공예가의 창·제작 공간 조성 지원
	부처연계형 노후산단개발(재생사업)	산단 기반시설 등 재개발
-	-	-

\* 휴폐업공장 리모델링 사업 X

## 4. 세부사업 내용

### 1 랜드마크 및 문화브랜딩

- 지역산업(자동차)과 연계한 랜드마크를 조성하여 완주산단의 역사를 기록·보존하고, 산단 내 수소산업\*을 전시·체험할 수 있는 복합문화공간 구축

\* 현대차 수소상용차 공장에서 수소전기버스 등 연 10만여대 생산, 수소특화국가산단지정(23)

아카이빙 지역산업 과거-현재-미래 홍보	비즈니스 기업간 협업 촉진 지원	커뮤니티 (방문객) 체험·관람 및 캡슐호텔
		

### 2 청년복합문화센터 및 청년공예오픈스튜디오 (문체부)

- 접근성이 좋은 산단 초입 폐교(舊 청완초)에 근로자·주민 문화소통거점 조성(3층)

배치계획	아이돌봄 공간	멘토링·문화창작공간	문화협업공간
			

- 근로자종합복지관을 리모델링하여 영상제작·3D모델링 등 교육공간을 조성하고, 공간 특징에 맞는 창작역량 제고 프로그램을 운영 (완주문화재단)

### 3 문화가 있는 날 및 지역콘텐츠산업 균형발전 지원 (문체부)

- 근로자 음식축제, 지역 내 예술가와 함께하는 공동 아트 프로젝트 등
- 완주문화산단의 미래 모습을 구현하는 XR스마트 버스를 관광 콘텐츠로 활용

### 4 노후공장청년친화리뉴얼 및 아름다운 거리 조성

- 복지·근무환경·외관 녹지 등 입주기업 수요에 근거한 청년친화 근무환경 조성  
\* 외국인 근로자 맞춤형 주방(복지), 특색있는 공장외벽(외관), 공장울타리 주변 벤치가로수(녹지)
- 완주일반산단과 과학산업연구단지의 주요기업들이 집중된 도로에 녹지 쉼터와 전기차 충전기 등을 설치하고 특화디자인을 반영하여 걷기 좋은 테마거리 조성

공공예술 특화거리	쉼터 및 전기충전기	CPTED 인도블럭 정비
		

### 5 부처연계형 노후산단개발사업 (국토부)

- 산단 내 공원에 지하주차장 신설과 함께 근로자들이 문화를 향유 할 수 있도록 야외공연장, 조경쉼터 조성 및 데크 산책로 정비

